

同時開催展

インテックス大阪会場で4つの専門展を同時開催！～全展において相互入場を実施～



高精度・難加工技術展

High-Precision & Difficult Manufacturing Technology Show

加工の極限を追求した
“高精度な加工”、“難しい加工”を
得意とする企業・団体が出演

表面改質展

Surface Structure Design Show

工業部品の高付加価値化・
高機能化を実現する
表面処理技術の総合展

ROBO
NEXT

「ロボット活用を身近に」を
コンセプトに、未活用領域への提案や
各業界の課題解決を通じて
ロボット業界の裾野を広げる展示会

申込方法

『出展申込書』に必要事項をご記入の上、E-mailで下記事務局までお送りください。
出展申込書の内容を確認し、本展の趣旨にそぐわない場合は受付をお断りする場合があります。
※「出展申込書」・「出展規定」は、公式Webサイトよりダウンロードいただけます。

申込書
送付先

「MONO × TECH」運営事務局（日刊工業新聞社）
E-mail: event-osaka@nikkan.tech

出展料の
お支払い

申込書の内容を確認後、請求書を送付いたします。
【2026年8月31日(月)】までに必ずお支払いください。
※銀行振込のみ。それ以外のお取り扱いはありません。

出展契約の
変更
または取消

既に申し込まれた小間に対する変更または取り消しは、全て文章にてその理由を明記し、
事務局の承認を得てください。
出展取り消しに際しては次の通りキャンセル事務手数料が発生いたします。

- 申込書受理日～出展者説明会前日まで 出展料金の50%
- 出展者説明会当日以降 出展料金の100%

今後のスケジュール



2026年 7月31日(金)	9月上旬 (予定)	10月中旬	11月30日(月)～ 12月1日(火)	12月2日(水)～ 4日(金)
出展申込 締切	出展者 説明会	届出書 提出期限	搬入・装飾施工	会期 終了後即日搬出・撤去

お問い合わせ・申込書提出先

日刊工業新聞社 西日本支社 西日本イベント事業部
TEL: 06-6946-3384 E-mail: event-osaka@nikkan.tech
〒540-0031 大阪市中央区北浜東 2-16

▼公式Webサイト



出展のご案内

モノづくり
現場を効率化する
テクノロジー

MONO x TECH

2026.12.2日(水) → 4日(金) 10:00~17:00
(最終日は16:00まで)

インテックス大阪

大阪市住之江区南港北 1-5-102

開催にあたって

人手不足や属人化、グローバルな価格競争や技術革新など、多くの製造業が共通の課題に直面しています。こうした課題の解決策として「DX(デジタルトランスフォーメーション)」の導入は広がりをみせていますが、自社に適したデジタル技術を見極められず、取り組みが停滞しているという現場の声も少なくありません。

本展では、製造業で今まさに導入が進む「製造業向けDX」を紹介し、モノづくり(MONO)×デジタル技術(TECH)の融合による、現場の業務効率化・生産性向上・働きやすい環境づくりを提案します。現場に余裕を生みだすことで、将来的には日本の製品・技術の高付加価値化や新たなアイデアへの創出が期待されます。

同時開催展では、匠の技が光る「高精度・難加工技術展」/「表面改質展」や、ロボットの導入で働きやすい現場づくりを促進する「RoboNext」を開催。各展示会の連携による相乗効果で多角的な課題解決のヒントを提供し、活発な商談や交流の場を提供します。

皆様のご出展を心よりお待ちしております。



開催概要

会 期 2026年
12月2日(水)～4日(金)
10:00～17:00
※4日(金)のみ16:00まで

会 場 インテックス大阪

主 催 日刊工業新聞社

入 場 料 1,000円
(入場登録者、招待状持参者、
中学生以下は無料)

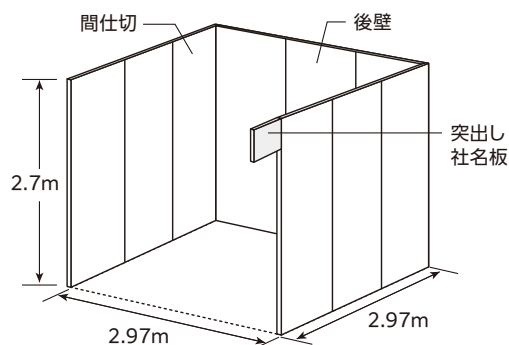
併催事業 講演会、出展者による
セミナーなど(予定)

出展料金

申込期限: 2026年7月31日(金)

一般価格

1小間(約9㎡)
(間口2.97m×奥行2.97m×高さ2.7m) **396,000円**(税込)

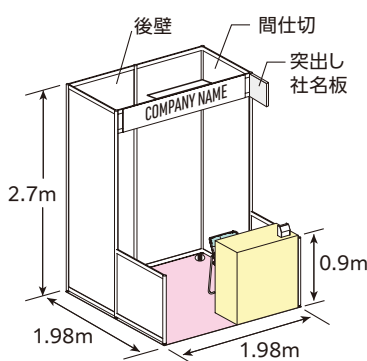


※電源・照明・カーペット等は付いておりません。
※角小間の場合は、通路側の壁は設けません。
※後壁の取り外しは、隣接小間の有無に関わらず原則としてできません。

ベンチャー・スタートアップ企業価格

1小間(約4㎡)
(間口1.98m×奥行1.98m×高さ2.7m) **220,000円**(税込)

〈基本設備〉
・パラペット
(白・システム仕様)
・社名プレート
・2口コンセント1個
(電気幹線工事・
電気使用料/1kWまで)
・LED照明
・パンチカーペット
・受付カウンター
・貴名受・パイプイス



※ブース装飾の内容は変更の可能性があります。
※対象は設立10年以内(2016年以降設立)の企業に限りです。

＼お早めのお申込みがお得!!／

早期申込割引

※一般価格小間(約9㎡)のみ対象

**2026年
3月31日(火)までの
お申込みで
1小間あたり**

341,000円(税込)

となります。

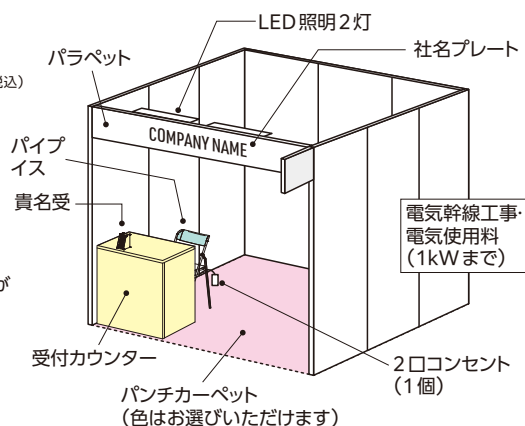
参考 パッケージブース 一括申込することで装飾手配の手間を削減!!

1小間仕様(約9㎡)

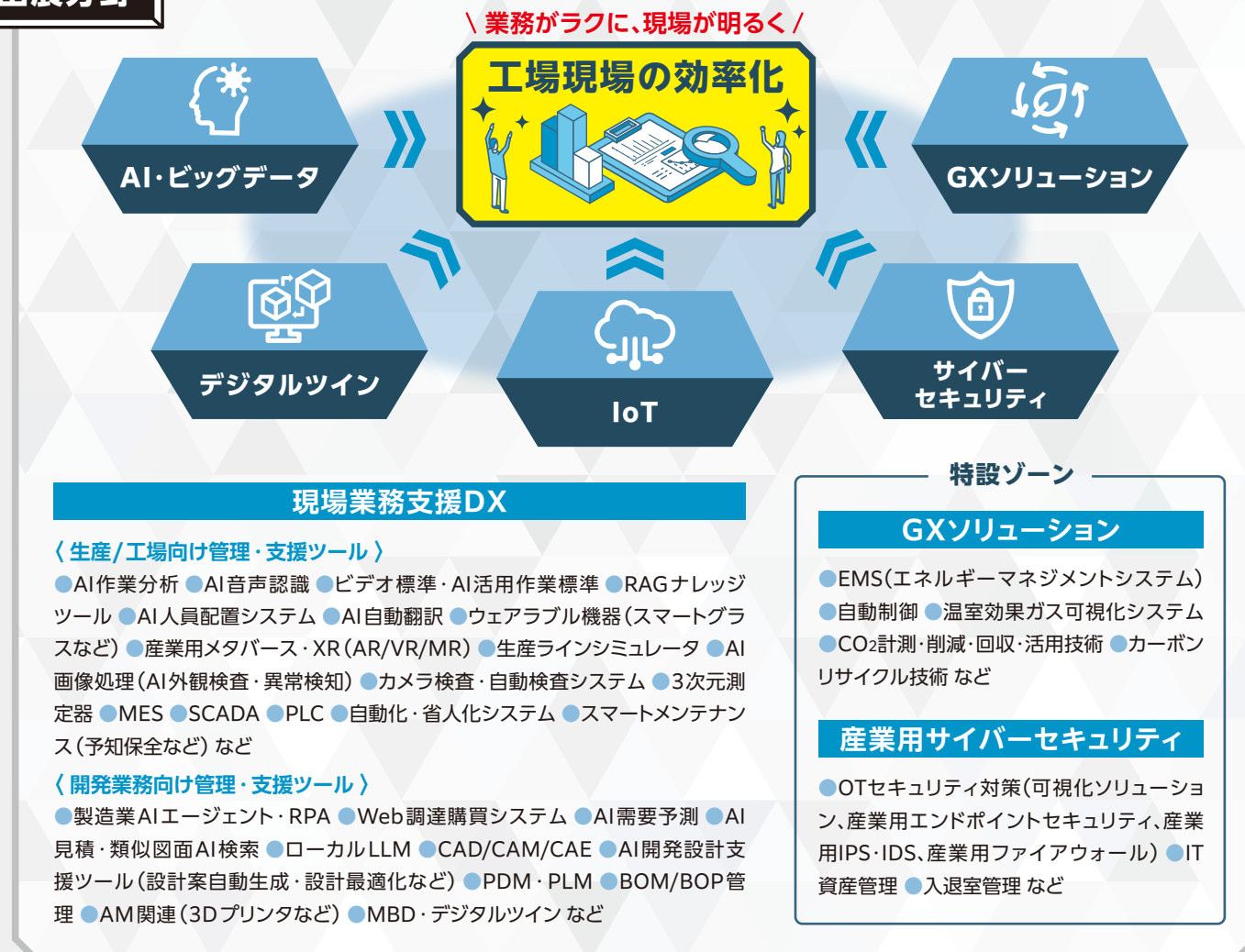
出展料金+ 99,000円(税込)

その他プランなど詳細や
お申込み方法は出展者説明会
(2026年9月上旬予定)で
ご案内いたします。

※上記は予定価格です。変動する可能性があります。
※2小間以上についてもご用意できます。
※電気を1kW以上使用の場合は、
別途電気幹線工事費と電気使用料が
かかります。



出展分野



出展者セミナー

出展効果を高める様々な手法を自由に企画できる場として出展者に限り提供します。展示だけでは表現しきれない新製品・技術・サービス、また導入環境や成功事例などの詳細情報を説明・発表する場としてご利用ください。申込受付は先着順とし、タイムスケジュールは事務局で調整します。

実施費用 **1セッション(40分) 110,000円**(税込)
※アーカイブ配信可

形式 シアター形式 **備品** 演台、プロジェクター、マイク、スクリーン、パソコン、レーザーポインターを各1台

来場プロモーション

本展示会のターゲット層を集客するため、以下のプロモーション活動を予定しております。

1 マスコミ媒体による告知・記事掲載

- 「日刊工業新聞」および日刊工業新聞社発刊の専門誌、関連業界雑誌での広告・告知
- 「日刊工業新聞」で特集記事・会期中の取材記事を掲載

2 ダイレクトメール(DM)

- 日刊工業新聞社が保有する独自のDMリストを基に関係企業や団体、前回来場者へ招待状送付

3 インターネット、メールでの情報発信

- 公式Webサイトで出展者リストなど最新情報を随時公開
- 約30万件のメール配信で来場動員を促進

その他にも、様々なプロモーションを実施予定です。



実施イメージ

■ オープンスペース
(会場内特設ステージ)
■ 定員: 100名

※聴講料は全て無料とさせていただきます。 ※配布資料は、発表者にてご用意ください。
※会期後にオンライン上でアーカイブ配信が可能です。配信用の動画データは出展者にてご用意ください。詳細は後日、申込者にご案内します。

